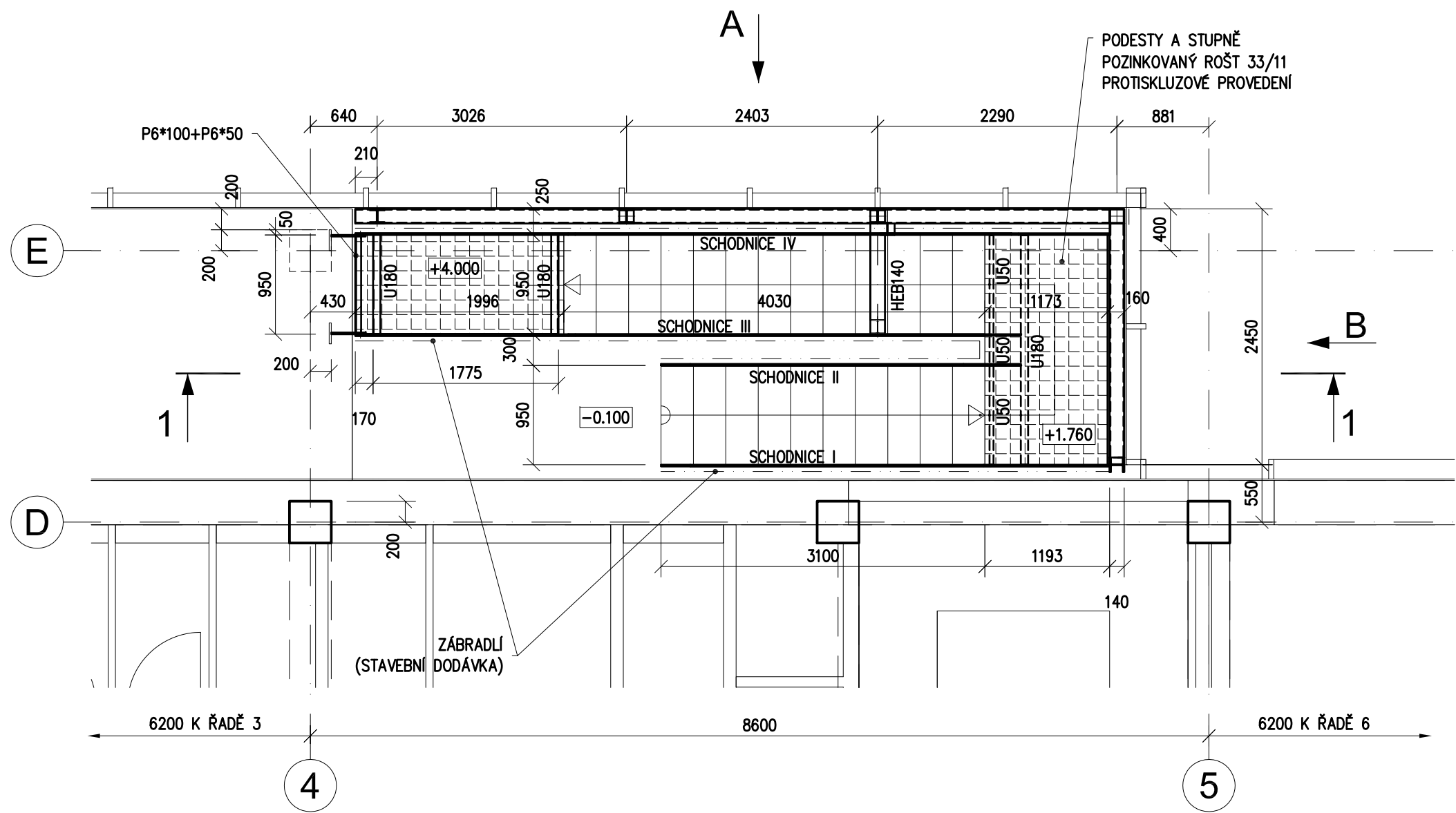
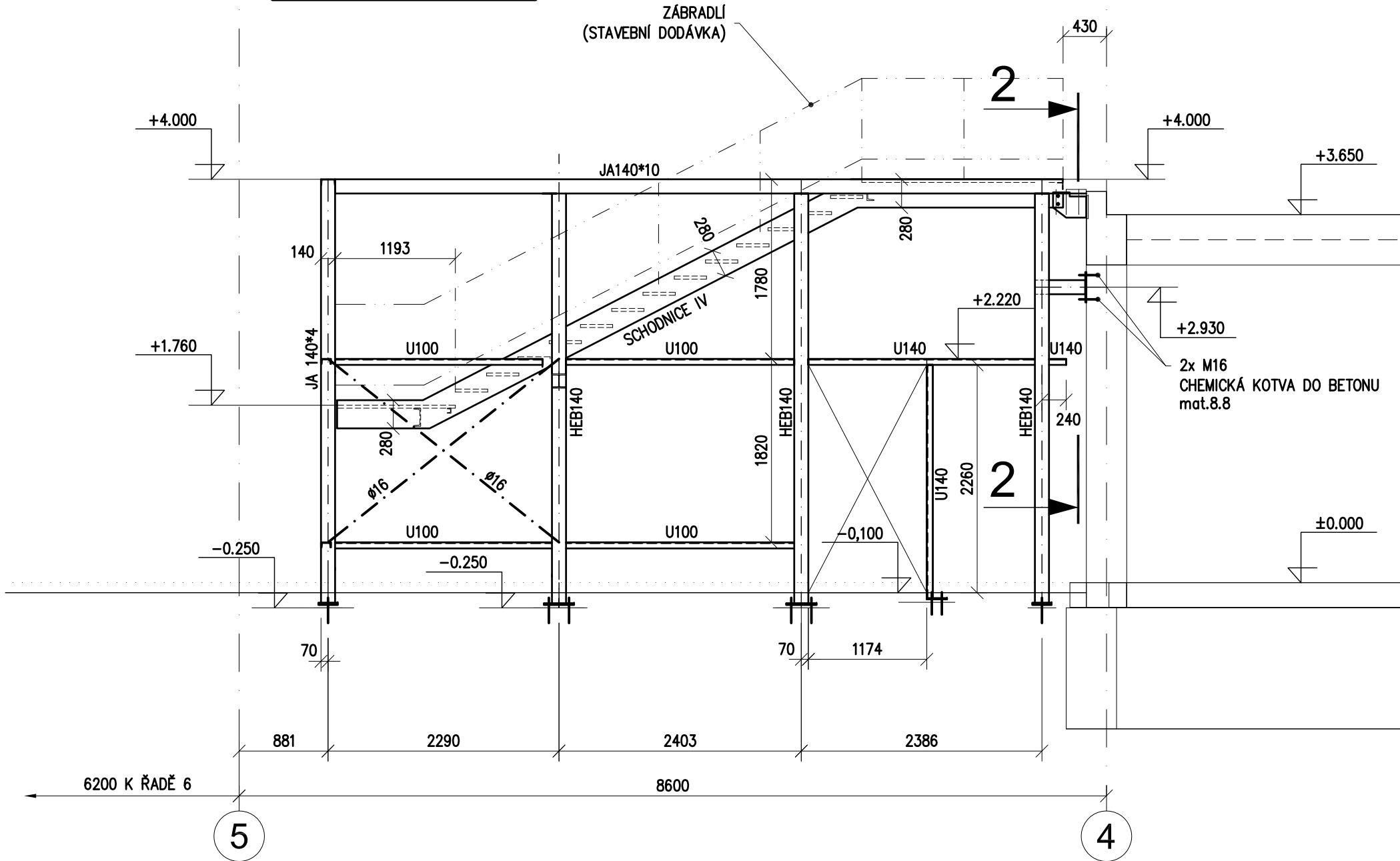


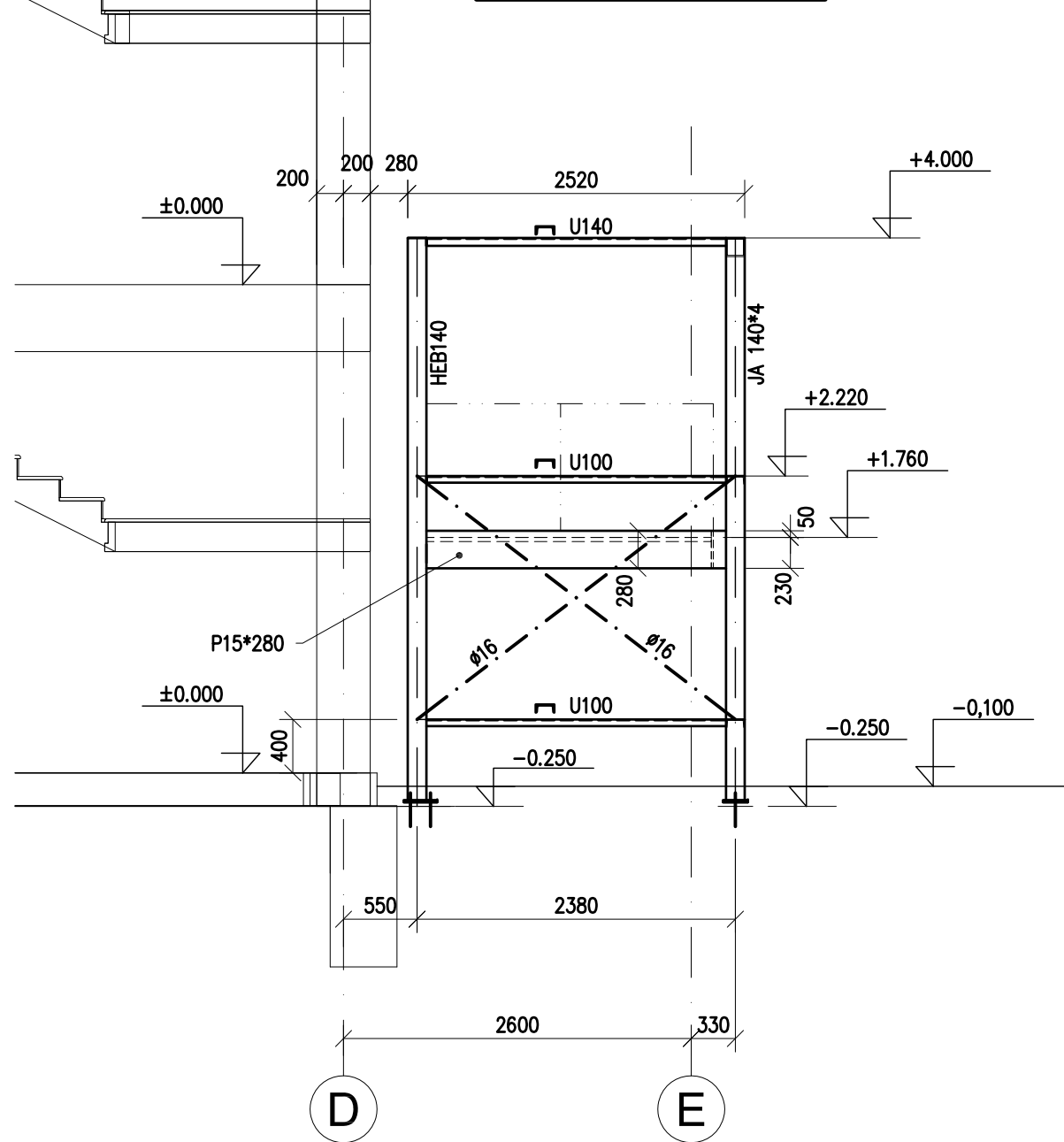
VENKOVNÍ SCHODIŠTĚ
PŮDORYS



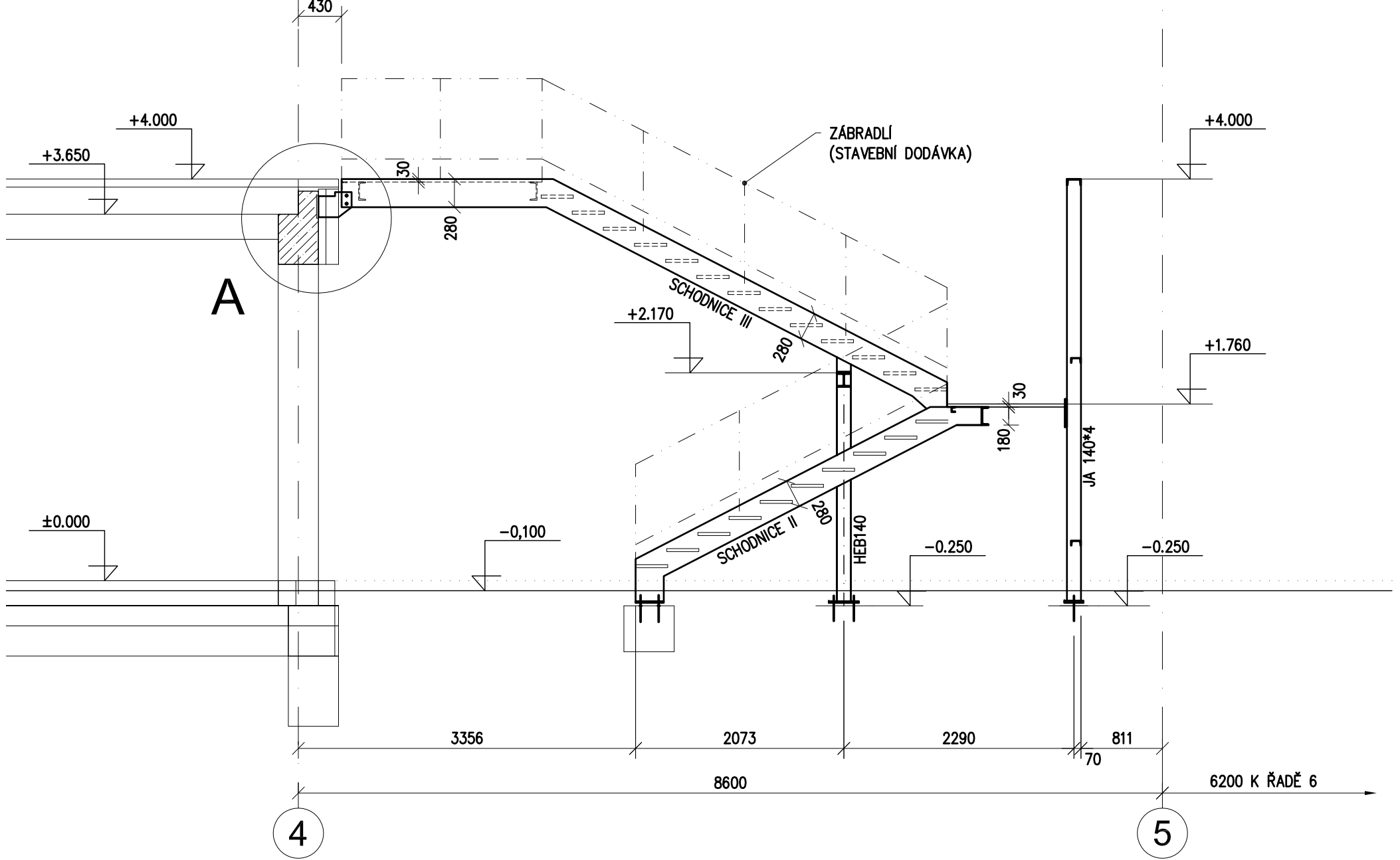
POHLED A



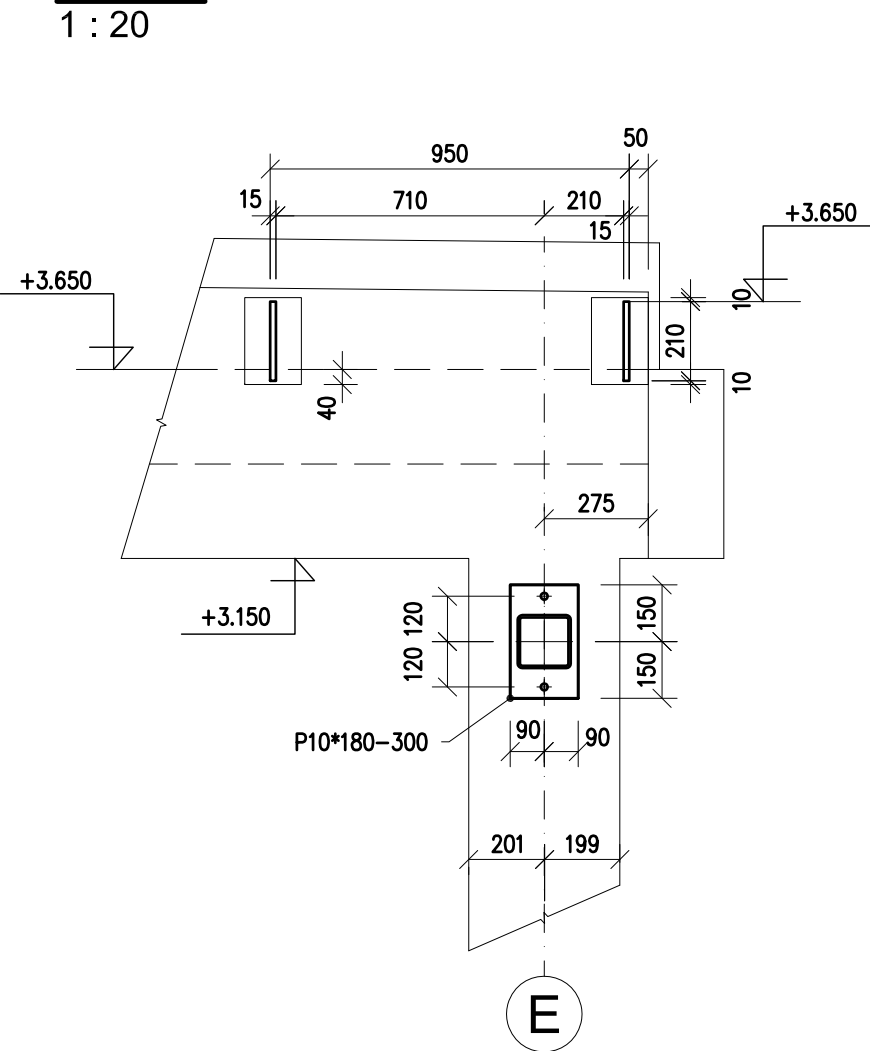
POHLED B



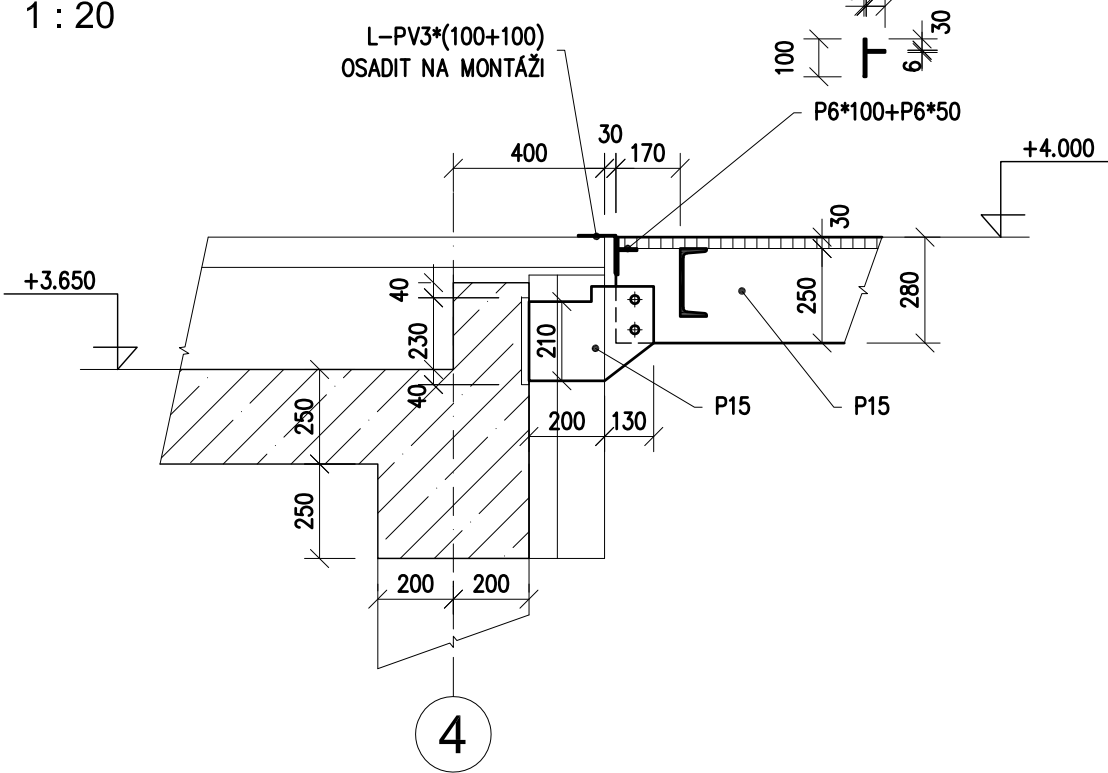
1 - 1



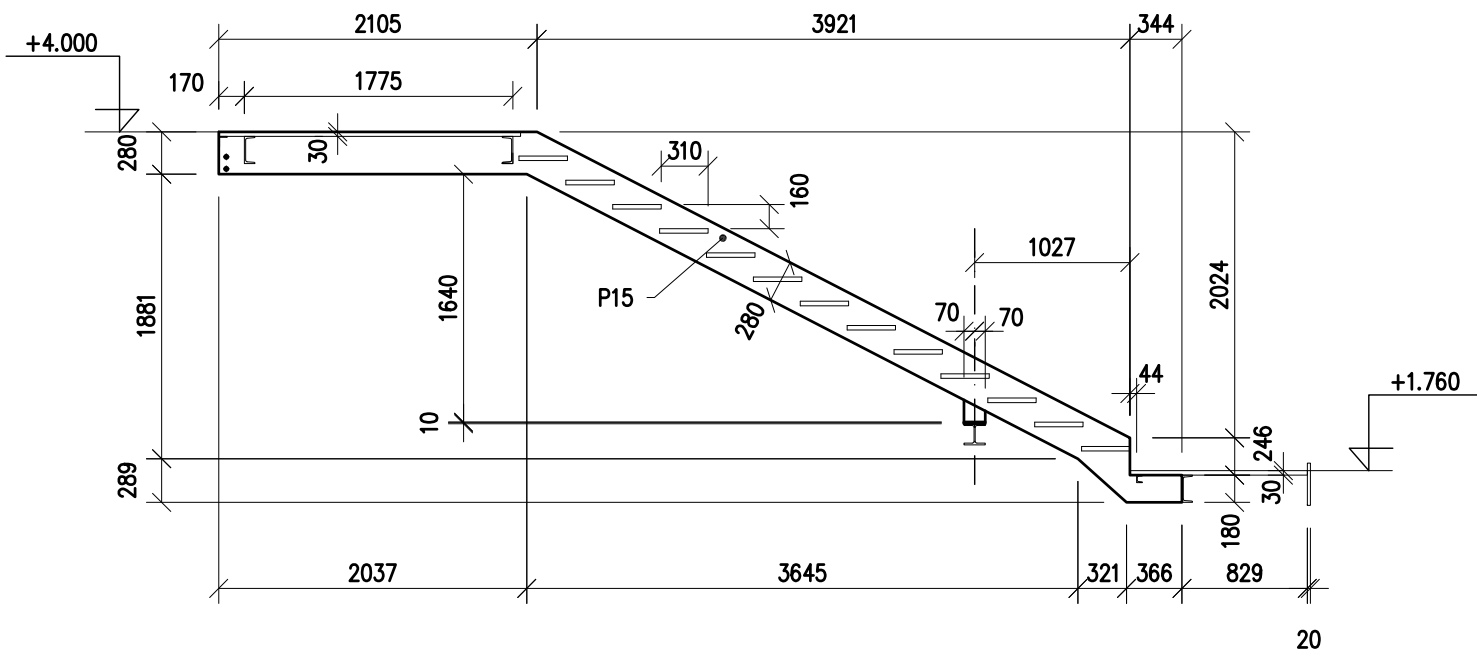
2 - 2



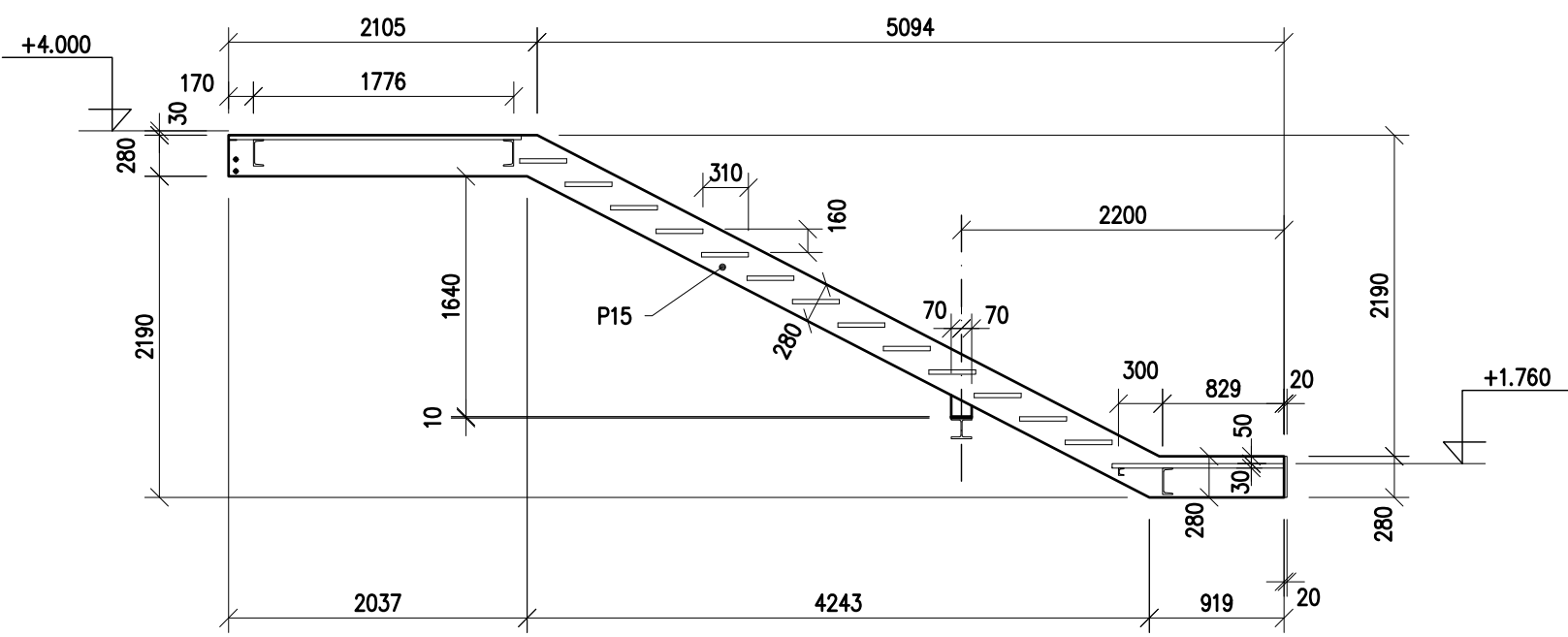
DETAIL A



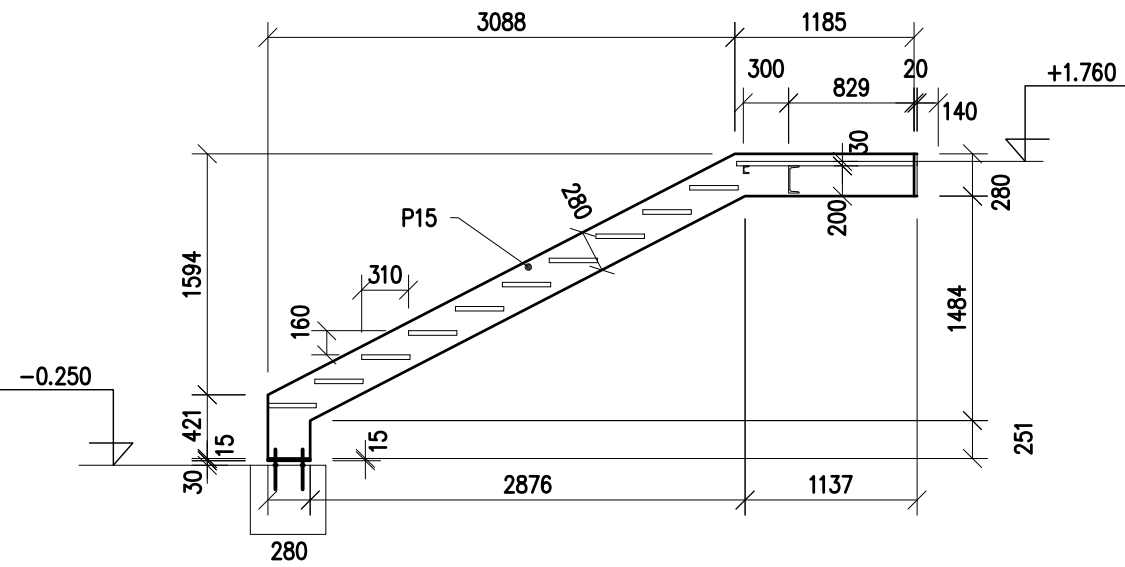
SCHODNICE III



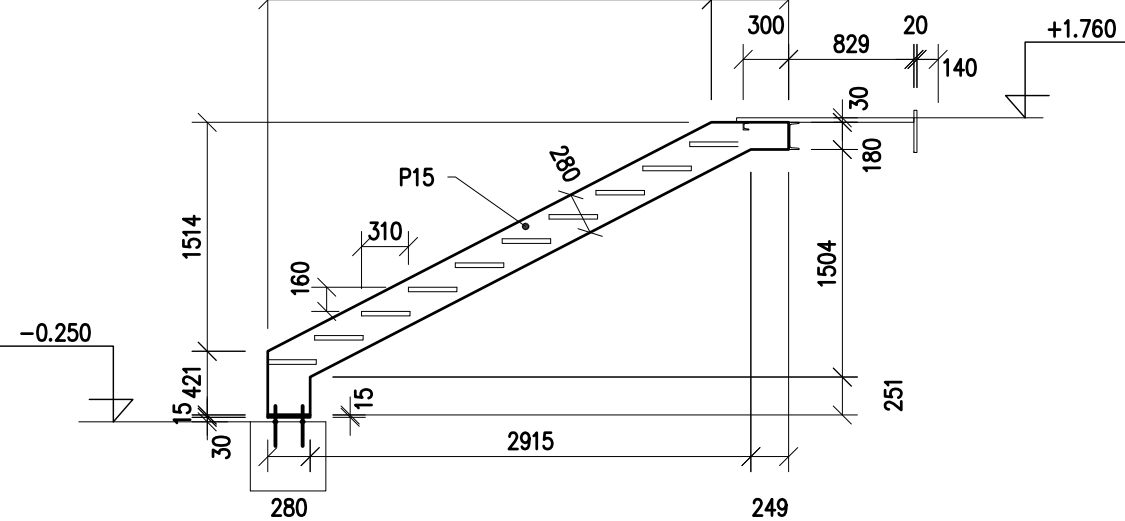
SCHODNICE IV



SCHODNICE I



SCHODNICE II



POZNÁMKA:

POUŽITÝ MATERIÁL : S235
VÝROBNÍ KATEGORIE DLE ČSN EN 1090-2 - PC1
TRÍDA PŘEVODNÍ DLE ČSN EN 1090-2 - EXC2
KONSTRUKCE JE ŽÁROVĚ POZINKOVÁNA. PRVKY Z UZÁVŘENÝCH PROFILŮ OPATŘIT OTVORY PRO
ODTOK ZINKU DLE ZVÝKLOSTI ZINKOVNY.

± 0.000 = 268,75 m n. m. Bpv

| TABULKA ZMĚN | | | |
|--|--|------------------------------------|------------------------------------|
| ZMĚNA | POPRÁVKA | DATUM | VYPRACOVAL |
| ZMĚNA | POPRÁVKA | DATUM | VYPRACOVAL |
| ZMĚNA | POPRÁVKA | DATUM | VYPRACOVAL |
| NAZEV STAVBY | | | |
| Centrum Energetických a Environmentálních Technologíí - Explorer (CEETe) | | | |
| Projektová dokumentace pro vydání stavebního povolení | | | |
| HLAVNÍ PROJEKTANT Ing. Martin ČESLÁR | ARCHITEKT Ing. arch. Martin Chválek, MBA | PROJEKTANT Ing. Ernest Ježowicz | VYPRACOVAL Ing. Ernest Ježowicz |
| OBJEDNATEL Vysoká škola báňská - Technická univerzita Ostrava, IČO: 619 89 100 | STUPEN DPS | DATUM duben 2020 | CHVÁLEK ATELIER |
| STAVBNÍ OBJEKT SO 01.1 Objekt CEETe | ČÁST 01.1.21 Stavební konstrukční řešení - OK | MAŠTERKA 1:50 | FORMÁT A4 8 A4 |
| NAZEV VÝKRESU Venkovní schody-přehledný výkres | | | ARCHIVNÍ ČÍSLO 20-026-5 |
| | | | WKS 01.1.21-05 |
| Tento dokument je majetkem společnosti CHVÁLEK ATELIER s.r.o., bez písemného svolení odpovědného zástupce PRVNÍ CHVÁLEK ATELIER s.r.o. NESMÍ BÝT DOKUMENT KOPÍROVÁN, POUŽIT NEBO PŘEDÁN TŘETÍ OSOBĚ K DALŠÍMU POUŽITÍ. | | | |